

## ABBAZIA DI SAN NICOLÒ DEL BOSCHETTO

*Italo Pucci*



Affresco raffigurante l'Abbazia.

Sul sedile di destra il filetto appare abbastanza leggibile, i lati misurano 23x22 cm ed è munito di diagonali; il filetto del sedile di sinistra (22x22 cm) risulta molto abraso, tuttavia si può osservare che la foggia è del tutto simile al precedente.

Questi filetti non dovrebbero essere anteriori alla fine del 1500, quando Leone X liberalizzò il “gioco”.



La posizione delle due panche.



Panca in ardesia

(1) Bonzano U. e autori vari 1996, *Antica Abbazia San Nicolò del Boschetto*, Borgonovo Val Tidone (PC).





Il filetto della panca destra prima del “restauro”.

Oltre al naturale degrado cui l'ardesia spesso è soggetta, uno spesso strato di vernice nera ha colmato quasi completamente i solchi uniformando il colore degli stessi a quelli della panca (sia la destra che la sinistra) col risultato di rendere la lettura quanto mai difficile, analogamente per la fotografia ed anche il *frottage* si rivela scarsamente utile.



*Frottage* del filetto della panca destra.



*Frottage* del filetto della panca sinistra.



Il Chiostro Grande.

Sul supporto marmoreo su cui poggiano le colonne che circondano il Chiostro Grande è stata incisa una scacchiera.

Essa misura 24x24 cm e la diversificazione delle caselle è ottenuta con l'alternanza di una vuota ed una con graffita una X (similmente ad altri casi di scacchiere genovesi).

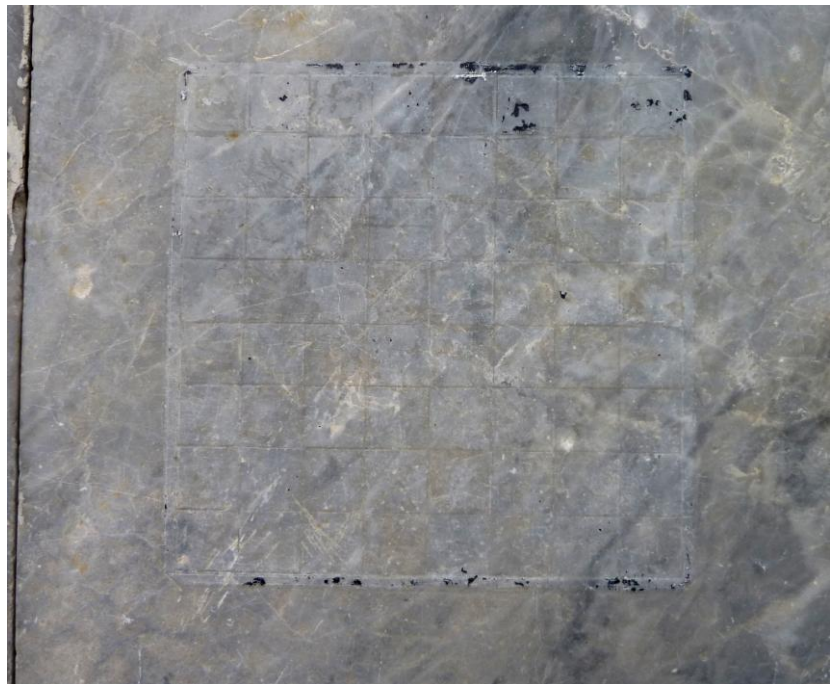
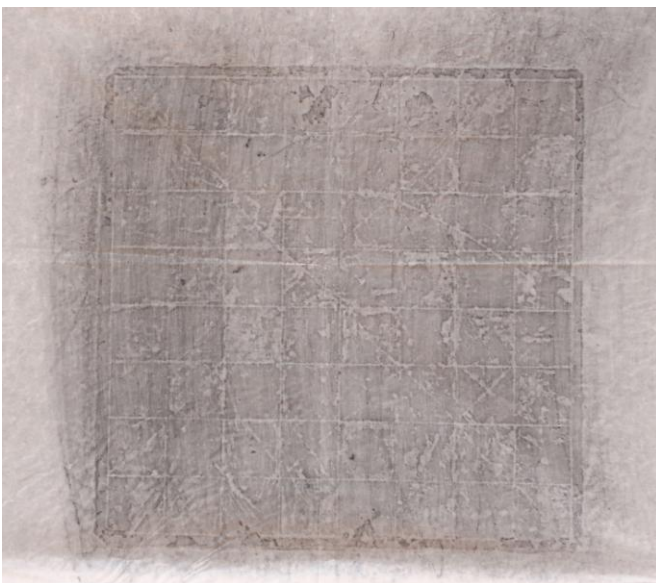


Immagine fotografica della scacchiera.



*Frottage* della scacchiera

Lo stato di conservazione non è buono; il graffito, che già in origine doveva essere piuttosto sottile, oggi è appena distinguibile, proprio come l'immagine fotografica ed il *frottage* a fianco mostrano.

Particolarità di questa scacchiera è il bordo esterno che è doppio dandole, sotto una certa luce, un aspetto tridimensionale.